

平成31年度

# 歯科衛生

# コンクール 作品募集

図画

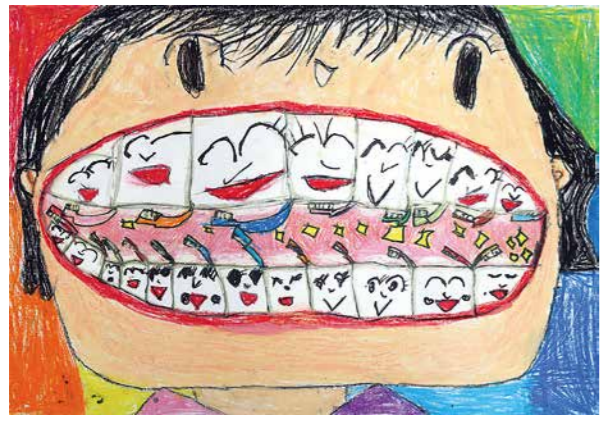
ポスター

書写

標語

## 平成30年度 最優秀作品

### ・ 図画 ・



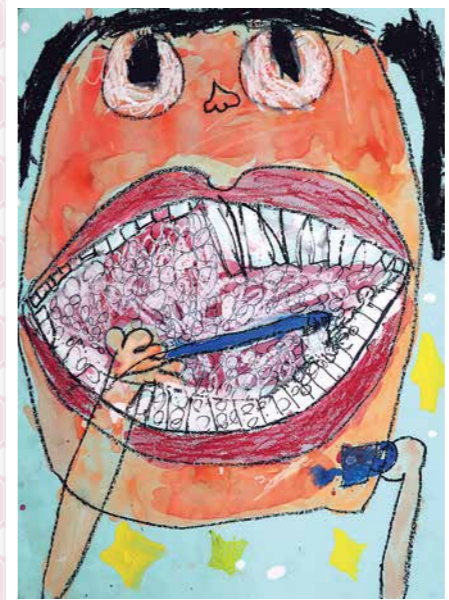
小学校第1学年の部  
郡山市立薫小学校  
杉原 愛椛



小学校第3学年の部  
郡山市立金透小学校  
小磯 里奈



福島県立会津支援学校竹田校  
小学部3年  
齋藤 光

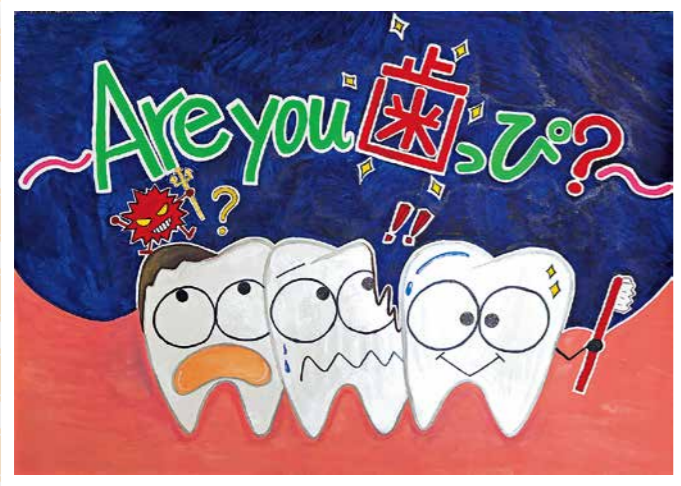


小学校第2学年の部  
会津若松ザベリオ学園小学校  
佐藤 理奈



幼稚園の部  
希望ヶ丘こども園  
齊木 龍馬

### ・ ポスター ・



小学校第5学年の部  
郡山市立金透小学校  
荒井 琉央



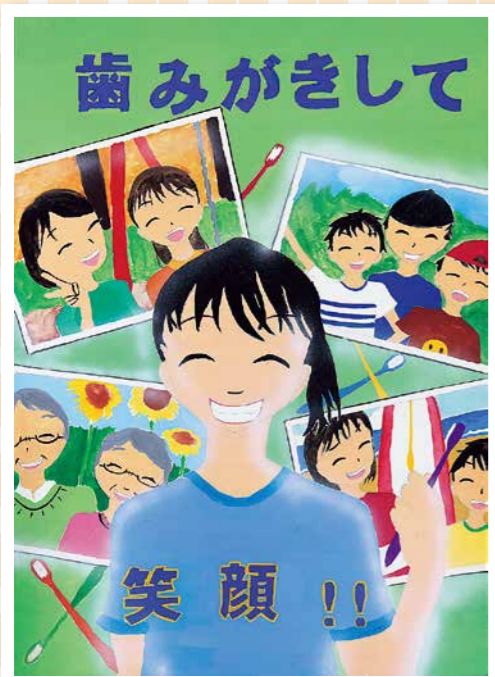
小学校第4学年の部  
白河市立釜子小学校  
鈴木 歩純



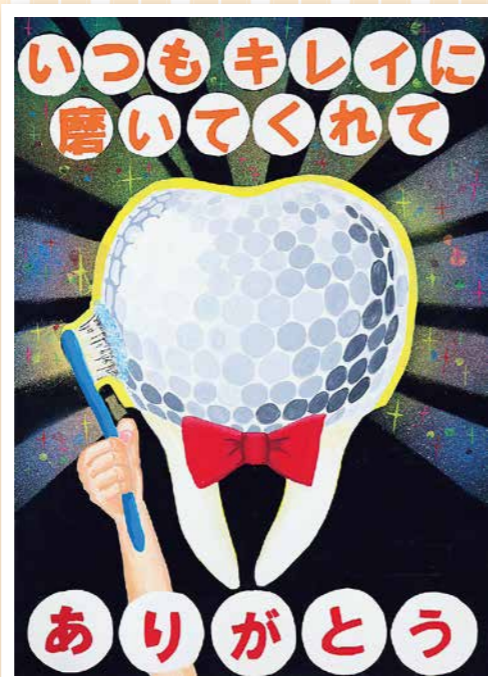
小学校第6学年の部  
石川町立石川小学校  
迎 彩花



福島県立あぶくま支援学校  
中学部3年  
根本 真明



中学校第1学年の部  
白河市立白河中央中学校  
永山 結



中学校第2学年の部  
矢吹町立矢吹中学校  
佐藤 彩香



中学校第3学年の部  
いわき市立中央北中学校  
丸本 澤音

### ・ 標語 ・

長生きは  
この歯のおかげと  
祖母わらう

いわき市立藤原小学校  
小学4年  
高橋 穂乃日

じょうぶな歯  
健康づくりの  
金メダル

福島県立あぶくま支援学校  
中学部3年  
土橋 優芽

### ・ 書写 ・

は  
わらがいちせ

小学校第1学年の部  
いわき市立湯本第一小学校  
藁谷 知世

かむ  
すぎ山ひな

小学校第2学年の部  
いわき市立平第六小学校  
杉山 陽南

らは  
びな

小学校第3学年の部  
白河市立白河第二小学校  
室井 悠伍

な大  
歯切

小学校第4学年の部  
会津若松市立荒館小学校  
菅井 惇平

守歯  
るを

小学校第5学年の部  
白河市立白河第二小学校  
室井 楓伍

健歯  
康の

小学校第6学年の部  
須賀川市立第一小学校  
小山 幹太

の歯  
予防

館岩中  
三年湯田菜那葉  
中学校の部  
南会津町立館岩中学校  
湯田 菜那葉(3年)

の永久  
保護

二年藁谷宏紀  
福島県立須賀川支援学校  
中学部2年  
藁谷 宏紀

応募については、かかりつけ歯科医院または、福島県歯科医師会ホームページをご覧ください。

ホームページアドレス <http://www.fda-online.or.jp/>

主催/福島県歯科医師会 日本学校歯科医会 共催/福島県教育委員会 後援/福島県 日本歯科医師会 福島県学校保健会 公益社団法人福島県私立幼稚園・認定こども園連合会



**平成31年度  
歯科衛生図画・ポスター・書写・標語コンクール募集要項**

**1. 趣 旨**

幼児、児童生徒を対象として歯科衛生図画・ポスター・書写並びに標語の作品を募集し、口腔衛生思想の普及と高揚を図る。

**2. 主 催**

福島県歯科医師会、日本学校歯科医会

**3. 共 催**

福島県教育委員会

**4. 後 援**

福島県、日本歯科医師会、福島県学校保健会、  
公益社団法人福島県私立幼稚園・認定こども園連合会

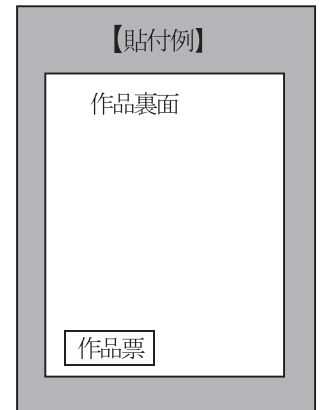
**5. 募集部門及び対象**

- ①図画の部                    幼稚園・認定こども園、小学校1～3年生
- ②ポスターの部            小学校4～6年生、中学校1～3年生、高等学校
- ③書写の部                   小学校1～6年生、中学校1～3年生
- ④標語の部                 小学校1～6年生、中学校1～3年生

**6. 応募規定**

**(1) 図画・ポスター**

- ①用紙の大きさは、B3（四つ切判）とする。
- ②内容は、歯科衛生に関するものとする。
- ③図画には、文字を記載しないこと。
- ④ポスターに使用する文字等は自由とする。  
但し、「虫歯」の「虫」は漢字を使用せず、「むし歯」と記載すること。
- ⑤社名・商品名を記載した作品は失格とする。
- ⑥材料は、小・中学校で平常使用するものとする。  
※高等学校の部はCG作品の応募も可とする。
- ⑦作品には台紙、裏打ちなどはしないこと。
- ⑧学校名・学年・氏名の記載は、別紙「図画・ポスター作品票」に  
正しく記載し、作品裏面左下すみに添付すること。
- ⑨共同作品は、応募の対象外とする。
- ⑩応募作品は返却せず、その著作権は福島県歯科医師会に帰属すること。



**(2) 書写**

- ①用紙は半紙とする。
- ②課題字は次のとおりとする。

学 年	課 題 字	備 考	学 年	課 題 字	備 考
小学1年	は	楷書	小学6年	歯の健康	楷書
小学2年	くち	楷書	中学1年	歯科保健	楷書
小学3年	よくかむ	楷書	中学2年	永久歯の保護	楷書
小学4年	はみがき	楷書	中学3年	歯周病の予防	行書
小学5年	歯を守る	楷書			

- ③**学校名・学年・氏名は、別紙「書写作品記載例」のとおり正しく記載すること。**  
なお、**学校名を押印する場合は必ず朱肉を使用すること。また、氏名がひらがなで記載されている場合は、別紙「書写作品票」を添付すること。**
- ④作品には台紙、裏打ちなどはしないこと。  
⑤共同作品は、応募の対象外とする。  
⑥応募作品は返却せず、その著作権は福島県歯科医師会に帰属すること。

### (3) 標語

- ①用紙は、別紙「標語応募用紙」を使用し、**黒のサインペンで記載**すること。  
②内容は歯科保健向上に寄与するようなもので、**字数は30文字以内とし縦書きとする。**また「虫歯」の「虫」は漢字を使用せず、「むし歯」と記載すること。  
③**社名・商品名を記載した作品は失格とする。**  
④**学校名・学年・氏名は、必ず漢字で正確に記載**すること。  
⑤共同作品は、応募の対象外とする。  
⑥応募作品は返却せず、その著作権は福島県歯科医師会に帰属すること。

## 7. 締切期日及び送付先

### (1) 幼稚園・認定こども園

- ①公立幼稚園は優秀作品3点を6月7日（金）までに所轄の市町村教育委員会へ送付し、市町村教育委員会は審査をしないで6月14日（金）までに所轄の教育事務所長宛送付する。  
②国立幼稚園は優秀作品3点を6月7日（金）までに県教育庁健康教育課長宛送付する。健康教育課長は審査を行い、優秀作品を別紙のとおり選抜する。  
③私立幼稚園は、優秀作品3点を6月7日（金）までに県総務部私学・法人課長宛送付する。私学・法人課長は6月14日（金）までに県教育庁健康教育課長宛送付する。健康教育課長は審査を行い、優秀作品を別紙のとおり選抜する。  
④私立認定こども園は、優秀作品3点を6月7日（金）までに県こども未来局子育て支援課長宛送付する。子育て支援課長は6月14日（金）までに県教育庁健康教育課長宛送付する。健康教育課長は審査を行い、優秀作品を別紙のとおり選抜する。

### (2) 小学校ならびに中学校

- ①公立学校は、各学年別に優秀作品3点を6月7日（金）までに所轄の市町村教育委員会へ送付し、市町村教育委員会は審査をしないで6月14日（金）までに所轄の教育事務所長宛送付する。  
②県立学校ならびに国立学校は、各学年別に優秀作品3点を6月7日（金）までに県教育庁健康教育課長宛送付する。健康教育課長は各学年別に優秀作品を別紙のとおり選抜する。  
③私立学校は、各学年別に優秀作品3点を6月7日（金）までに県総務部私学・法人課長宛送付する。私学・法人課長は6月14日（金）までに県教育庁健康教育課長宛送付する。健康教育課長は審査を行い、各学年別に優秀作品を別紙のとおり選抜する。

### (3) 高等学校

- ①県立学校は、各学校別に優秀作品3点を6月7日（金）までに県教育庁健康教育課長宛送付する。健康教育課長は優秀作品を別紙のとおり選抜する。  
②私立学校は、各学校別に優秀作品3点を6月7日（金）までに県総務部私学・法人課長宛送付する。私学・法人課長は6月14日（金）までに県教育庁健康教育課長宛送付する。健康教育課長は優秀作品を別紙のとおり選抜する。

### (4) 特別支援学校

- ①市立学校は、各学年別に優秀作品3点を6月7日（金）までに所轄の市町村教育委員会へ送付し、市町村教育委員会は審査をしないで6月14日（金）までに所轄の教育事務所長宛送付する。  
②県立学校ならびに国立学校は、各学年別に優秀作品3点を6月7日（金）までに県教育庁

健康教育課長宛送付する。

- (5) 地域歯科医師会において募集を実施する場合は、地域歯科医師会は所轄の教育事務所や市町村教育委員会と協議して実施する。
- (6) 学校が参加しない児童生徒から作品の応募があった歯科医院（福島県歯科医師会会員）は、全ての作品を6月7日（金）までに地域歯科医師会長宛送付する。その際、作品票が貼付されているかを確認する。地域歯科医師会長は審査をしないで6月14日（金）までに所轄の教育事務所長宛に送付する。
- (7) 各教育事務所は（1）①、（2）①、（6）により集まった公立学校児童生徒の作品について併せて審査を行い、各学年別に優秀作品を別紙のとおり選抜し、（4）①、（6）により集まった特別支援学校、公立学校以外（私立・県立・国立学校）の児童生徒の作品については審査をしないで6月24日（月）までに県教育庁健康教育課長宛送付する。

## 8. 審査

各専門家により7月11日（木）福島県歯科医師会館において、別紙のとおり入賞者を選抜する。審査結果発表は7月19日（金）とする。

## 9. 表彰

賞状及び賞品を、福島県歯科医師会から県教育委員会を通じて贈り、各学校において表彰する。なお、佳作は賞状だけとする。

## 10. 展示

- (1) 8月8日（木）から8月20日（火）まで中合デパート（福島市）に展示する。
- (2) 各教育事務所にて選抜された優秀作品および特別支援学校、公立学校以外の児童生徒の作品については11月2日（日）「第40回全国歯科保健大会」に展示する。  
※（1）佳作は展示しない。

## 11. 全国コンクール

- (1) 歯・口の健康に関する図画・ポスターコンクール（主催：日本学校歯科医会）  
本県から図画（幼稚園及び認定こども園・小学校1～3年）、ポスター（小学校4～6年・中学校1～3年・高等学校）、特別支援学校の各最優秀作品合計6点を応募する。応募作品は日本学校歯科医会に設けられた審査委員会において、幼稚園の部、小学校低学年の部、小学校高学年の部、中学校の部、高等学校の部、特別支援学校の部から各1点（合計6点）を最優秀賞として表彰する。また、各2点ずつを優秀賞として表彰する。それ以外は佳作として全て表彰する。  
（最優秀賞のうち、小学校の部から1点と中学校の部から1点は文部科学大臣賞の交付を受けます。）
- (2) 歯・口の健康啓発標語コンクール（主催：日本歯科医師会）  
本県から標語の最優秀作品1点を応募する。応募作品は日本歯科医師会に設けられた審査委員会において、最優秀1点が選抜され、日本歯科医師会長が表彰する。

⇒ 募集要項は福島県歯科医師会ホームページでもご覧いただけます <http://www.fda-online.or.jp/>

別紙 優秀作品選抜数

部 門	学校学年別	公立学校	国県私立学校	入 賞 等 選 抜 数			
		各教育事務所 選抜数	健康教育課 選抜数	最優秀	優 秀	佳 作	合 計
図画の部	幼稚園 認定こども園	3点×7 教育事務所	10点	1点	5点	2点	8点
	小学校1年	3点×7	1点	1点	5点	2点	8点
	小学校2年	3点×7	1点	1点	5点	2点	8点
	小学校3年	3点×7	1点	1点	5点	2点	8点
ポスター の部	小学校4年	3点×7	1点	1点	5点	2点	8点
	小学校5年	3点×7	1点	1点	5点	2点	8点
	小学校6年	3点×7	1点	1点	5点	2点	8点
	中学校1年	3点×7	1点	1点	2点	2点	5点
	中学校2年	3点×7	1点	1点	2点	2点	5点
	中学校3年	3点×7	1点	1点	2点	2点	5点
書写の部	小学校1年	3点×7	1点	1点	2点	2点	5点
	小学校2年	3点×7	1点	1点	2点	2点	5点
	小学校3年	3点×7	1点	1点	2点	2点	5点
	小学校4年	3点×7	1点	1点	2点	2点	5点
	小学校5年	3点×7	1点	1点	2点	2点	5点
	小学校6年	3点×7	1点	1点	2点	2点	5点
	中学校1年 ～中学校3年	3点×7	1点	1点	2点	2点	5点
標語の部	小学校1年 ～中学校3年	3点×7	1点	1点	5点	2点	8点
合 計		378点	27点	18点	60点	36点	114点

高等学校

部 門	学 校 別	健康教育課選抜数	入 賞 等 選 抜 数			
			最優秀	優 秀	佳 作	合 計
ポスター の部	高等学校1年 ～高等学校3年	22点	1点	5点	2点	8点

特別支援学校

部 門	学校学年別	特別支援学校	入 賞 等 選 抜 数
図画の部	幼稚部 小学部1年 ～小学部3年	全応募作品を審査対象とする	最 優 秀 1点
ポスター の部	小学部4年 ～高等部3年	全応募作品を審査対象とする	最 優 秀 1点
書写の部	小学部1年 ～中学部3年	全応募作品を審査対象とする	最 優 秀 1点
標語の部	小学部1年 ～中学部3年	全応募作品を審査対象とする	最 優 秀 1点
合 計			4点

**記載例**

平成31年度 歯科衛生図画・ポスター・書写・標語コンクール

図画・ポスター作品票

学 校 名	※正確に記載して下さい 〇〇郡〇〇〇立〇〇〇学校〇〇分校
学 年	〇年
ふりがな 氏 名	※必ず漢字で記載し、ふりがなを付けて下さい おお た ゆう すけ 太 田 裕 亮

※作品の裏面左下すみに貼付して下さい

※作品票はコピーしてご使用下さい

きりとり線

平成31年度 歯科衛生図画・ポスター・書写・標語コンクール

図画・ポスター作品票

学 校 名	
学 年	年
ふりがな	
氏 名	(必ず漢字で記載願います)

平成31年度 歯科衛生図画・ポスター・書写・標語コンクール

図画・ポスター作品票

学 校 名	
学 年	年
ふりがな	
氏 名	(必ず漢字で記載願います)

## 書写作品 記載例

○ ○立 ○ ○小学校 四年 太田裕亮	な 大 歯 切
------------------------------------	------------------

### ※学校名

1. 学校名印等により正確に記載して下さい。但し、作品に縦印等を使用する場合は必ず朱肉で押印して下さい。
2. 学校名は通常使用する学校名の略称を記載してもよい。

### ※学年

1. 小学校1～3年生は記載しなくてもよい。

### ※氏名

1. 必ず漢字で記載して下さい。
2. 低学年で難しい場合はひらがなでもよい。  
\*その場合、下記作品票を添付して下さい。
3. 作品票には必ず漢字で正確に記載して下さい。

## 書写作品票

低学年のため、氏名がひらがなで記載されている場合に限り、下記作品票に漢字で氏名を記載の上、クリップ等で留め作品に添付して下さい。(コピー使用可)

きりとり線

平成31年度 歯科衛生図画・ポスター・書写・標語コンクール

### 書 写 作 品 票

学 校 名	
学 年	年
ふりがな	
氏 名	(必ず漢字で記載願います)

# 書写課題

は

小学1年課題（楷書）

くち

小学2年課題（楷書）

かよ  
むく

小学3年課題（楷書）

がは  
きみ

小学4年課題（楷書）

守歯  
るを

小学5年課題（楷書）

健歯  
康の

小学6年課題（楷書）

保歯  
健科

中学1年課題（楷書）

の永  
久歯  
の保  
護

中学2年課題（楷書）

の歯  
予周  
防病

中学3年課題（行書）

※ コンピュータにより作成いたしておりますので、あくまで参考例です。

手本ではありませんので、ご使用の際はご注意下さい。



平成31年度 歯科衛生図画・ポスター・書写・標語コンクール

## 標語応募用紙

(応募用紙はコピーしてご使用下さい)

学 年	学 校 名			
年	※ 縦 印 可			
ふりがな 氏 名				

※ 黒のサインペンを使用し、上づめでご記入下さい。

※ 学校名・学年・氏名は作品票も兼ねておりますので、必ず漢字で正確に記載して下さい。